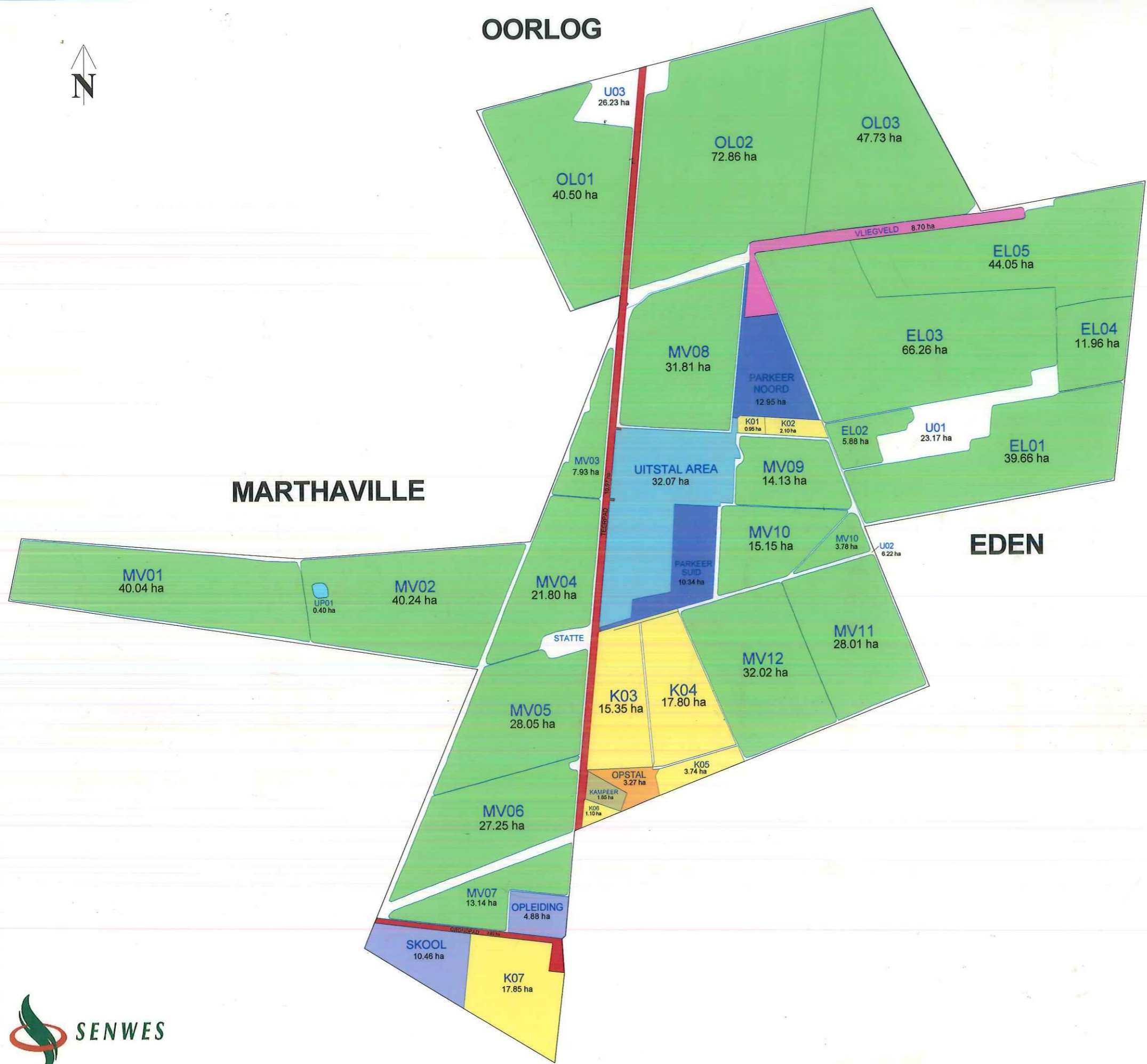


# NAMPO PARK

OORLOG

MARTHAVILLE

EDEN



Oppervlakte Samestelling	Opp. (Ha)
Plaas	848.24
Lande (L)	632.43
Kampe (K)	58.59
Aangeplante weiding (A)	
Voerlande (V)	
Panne (UP)	0.40
Uitvalle (U)	58.70
Ander	98.12
<b>TOTAAL</b>	<b>848.24</b>



## SENWES KARTOGRAFIESE DIENSTE

KLANTNAAM : GRAAN SA  
 PLAASNAAM : NAMPO 1203/(00), MARTHAVILLE 911/(00)  
 DISTRIK : BOTHAVILLE  
 OPNAME BEAMPT : WE OOSTHUYSEN  
 OPNAME METODE : DGPS 12 KANAAL  
 SAAMGESTEL DEUR : C VERMEULEN

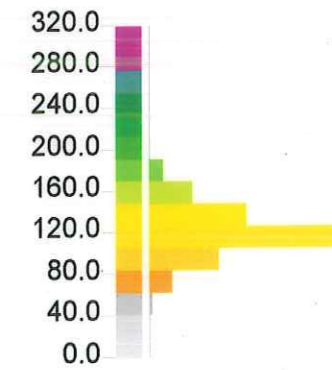
OKTOBER 2003

Kopiereg voorbehou : Senwes Bpk

# NAMPO PARK

## EFFEKTIEWE DIEPTE

Image: ED



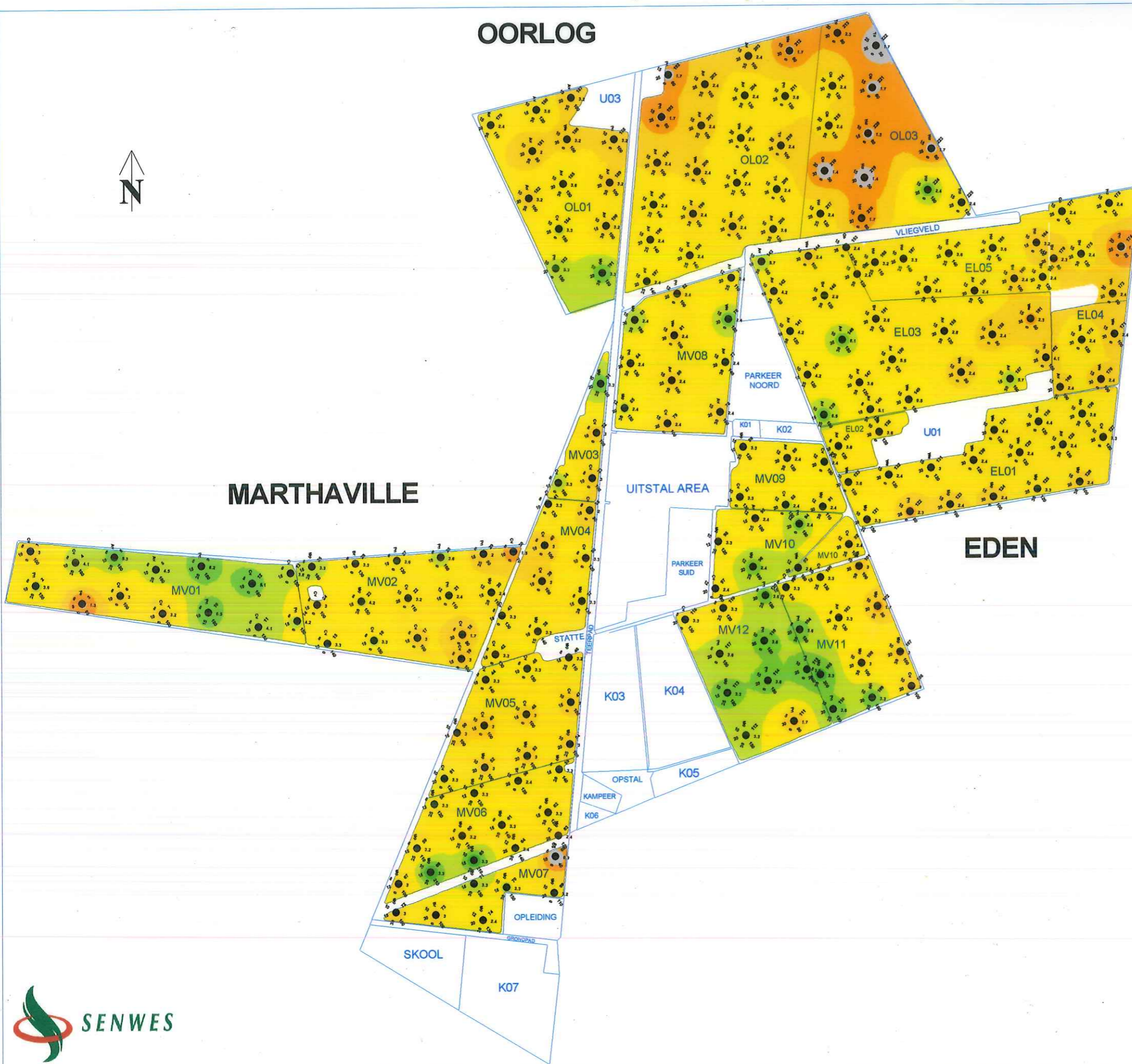
Postings



OORLOG

MARTHAVILLE

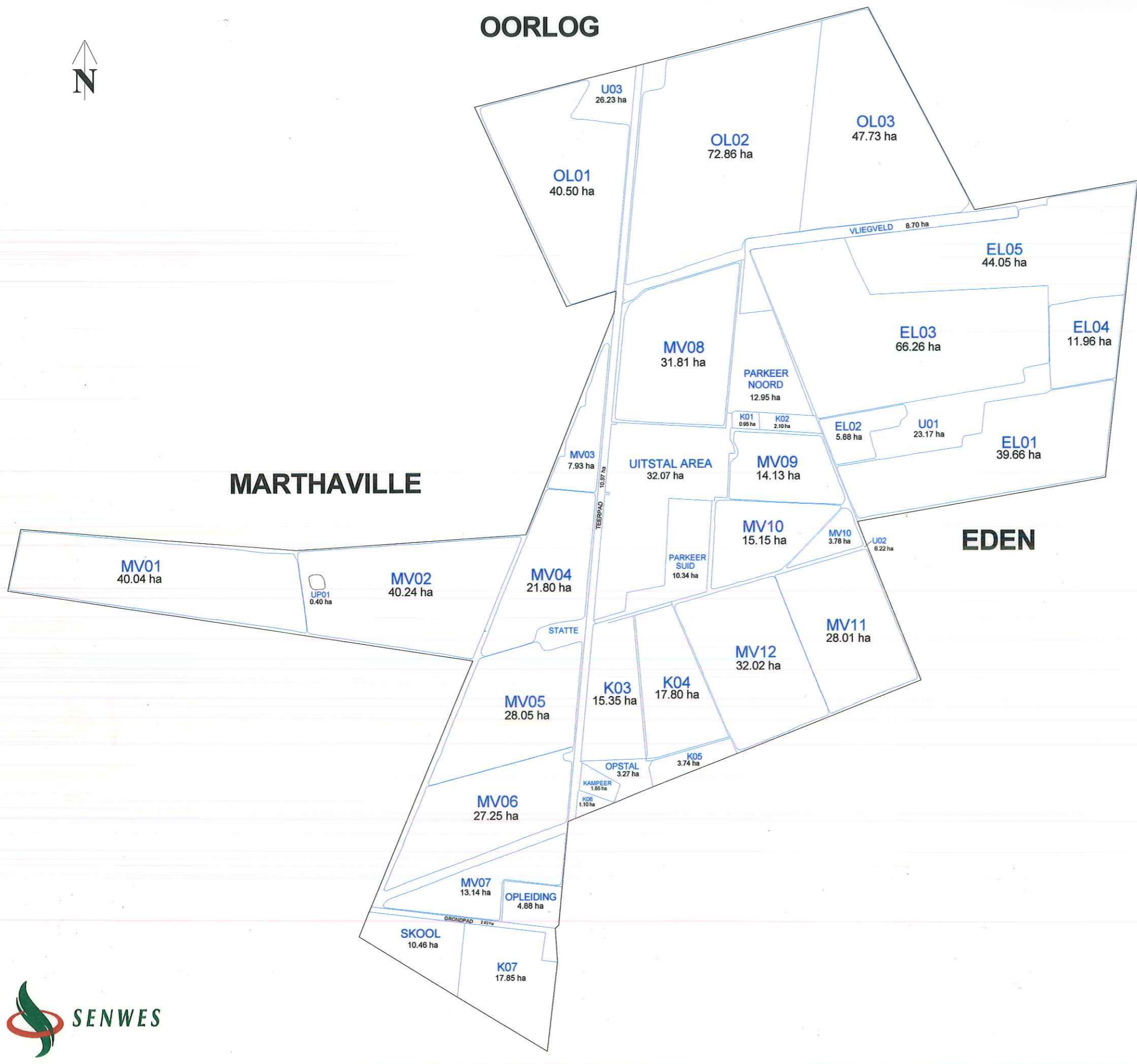
EDEN



<b>SENWES KARTOGRAFIESE DIENSTE</b>	
KLANTNAAM : GRAAN SA	
PLAASNAAM : NAMPO 1203/(00), MARTHAVILLE 911/(00)	
DISTRICK : BOTHAVILLE	
KLASSIFIKASIE DEUR : WE OOSTHUYSEN	
SAAMGESTEL DEUR : C VERMEULEN	
OKTOBER 2003	Kopiereg voorbehou : Senwes Bpk

# NAMPO PARK

OORLOG



Oppervlakte Samestelling	Opp. (Ha)
Plaas	848.24
Lande (L)	632.43
Kampe (K)	58.59
Aangeplante weiding (A)	
Voerlande (V)	
Panne (UP)	0.40
Uitvalle (U)	58.70
Ander	98.12
<b>TOTAAL</b>	<b>848.24</b>



**SENWES KARTOGRAFIESE DIENSTE**

KLANTNAAM : GRAAN SA  
 PLAASNAAM : NAMPO 1203/(00), MARTHAVILLE 911/(00)  
 DISTRIK : BOTHAVILLE  
 OPNAME BEAMPTTE : WE OOSTHUYSEN  
 OPNAME METODEDE : DGPS 12 KANAAL  
 SAAMGESTEL DEUR : C VERMEULEN

OCTOBER 2003

Kopiereg voorbehou : Senwes Bpk